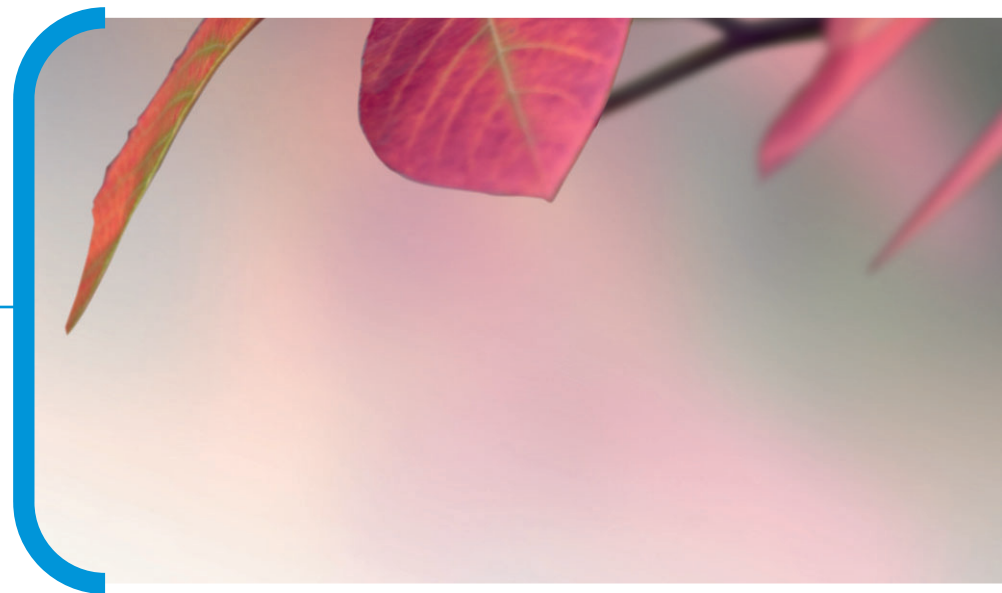


# Día Mundial de la Parálisis Cerebral

2 y 3 de octubre de 2015. Oviedo

## Sponsorship



[www.aspace.org](http://www.aspace.org)

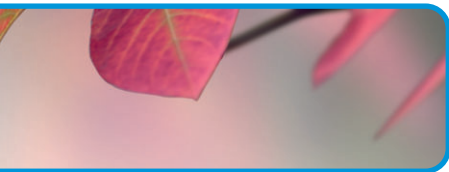
[www.familiaspace.org](http://www.familiaspace.org)

[www.redaspace.org](http://www.redaspace.org)

 @ConfeAspace

 Confederacion.aspace

 +AspaceOrg



## SOBRE LA PARÁLISIS CEREBRAL

### ¿Qué es?

La parálisis cerebral es una discapacidad producida por una lesión en el cerebro sobrevenida durante la gestación, el parto o durante los primeros años de vida del niño. Generalmente conlleva una discapacidad física en mayor o menor grado, pero también puede ir acompañada de una discapacidad sensorial y/o intelectual. Algunas características de la parálisis cerebral: Discapacidad permanente e inmutable. La lesión también puede afectar a otras funciones, como la atención, la percepción, la memoria, el lenguaje y el razonamiento, en función del tipo, la localización, la amplitud y la disfunción de la lesión neurológica, así como por el momento en que se produce el daño. Además, la lesión interfiere en el desarrollo del Sistema Nervioso Central, por lo que, una vez producido el daño, éste repercute en el proceso madurativo del cerebro y, por tanto, en el desarrollo del niño.

### Algunos datos

La parálisis cerebral es una de las causas más frecuentes de discapacidad motórica, y la más frecuente en niños. Se estima que entre un 2 y un 2,5 por cada mil nacidos en España tiene parálisis cerebral, es decir, una de cada 500 personas. Dicho de otra forma, en España hay 120.000 personas con parálisis cerebral. Es muy importante saber que la parálisis cerebral no se puede curar. Estrictamente no es una enfermedad, pues la parálisis cerebral, como tal, no requiere de ningún tratamiento, ni farmacológico ni

terapéutico. Sin embargo, los síntomas de esta discapacidad sí que pueden ser tratados, especialmente desde cuatro áreas fundamentales: fisioterapia, logopedia, apoyos educativos y terapia ocupacional. Así, si la persona recibe una atención adecuada que le ayude a mejorar sus movimientos, estimule su desarrollo intelectual, desarrolle su comunicación y potencie sus habilidades sociales, podrá alcanzar importantes niveles de autonomía y llevar una vida plena.

- 1 de cada 500 personas tiene parálisis cerebral
- La parálisis cerebral es la causa más frecuente de discapacidad física en niños
- En el mundo hay 17 millones de personas con parálisis cerebral
- En España hay 120.000 personas con parálisis cerebral
- El 94% de las personas con parálisis cerebral adquirieron su discapacidad en el seno materno o durante el parto
- Al 6% restante le sobrevino la parálisis cerebral durante sus primeros años de vida
- La mitad de las personas con parálisis cerebral tiene discapacidad intelectual
- El 33% necesita asistencia en sus desplazamientos y el 25% requiere sistemas auxiliares de comunicación

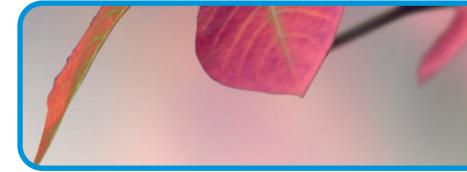
## SOBRE NOSOTROS

### Confederación ASpace

Confederación ASpace aglutina a casi la totalidad de las entidades especializadas en parálisis cerebral de España. El trabajo de Confederación ASpace se centra, principalmente en actuaciones de carácter nacional, que por su envergadura no pueden ser encaradas por las entidades locales: representación y defensa de los derechos del colectivo ante el Estado central y ante entidades afines (CERMI, Fundación ONCE...), la sensibilización social, el lobby político para propiciar cambios legislativos, la canalización de ayudas y subvenciones a nivel nacional, la formación continua y especializada de los profesionales...

Más de 70 asociaciones ASpace en toda España. Las asociaciones locales ASpace son las que atienden directamente a las personas con parálisis cerebral, prestándoles servicios de rehabilitación, fisioterapia, ocio, atención psicopedagógica, formación y empleo, ofreciendo ayudas técnicas...

230 Centros Especializados ASpace en toda España. Para prestar sus servicios de forma adecuada y especializada, las asociaciones locales cuentan con diferentes centros especializados en función de sus necesidades: Centro de Educación Especial, Residencia, Centros de Día, Centros de Atención Temprana, Centro Ocupacional, Centro Especial de Empleo.



### ¿Qué es el Día Mundial de la Parálisis Cerebral?

El Día Mundial de la Parálisis Cerebral se celebra cada año el primer miércoles de octubre, por lo que en 2015 tendrá lugar el 7 de octubre. Su objetivo es sensibilizar a la sociedad de una discapacidad con la que convive una de cada quinientas personas.

Convocados por Confederación ASpace a través de sus 73 asociaciones, cientos de personas con parálisis cerebral, familiares y trabajadores de los centros de atención se concentran dicho día frente a sus respectivas entidades ASpace en toda España, para visibilizar la parálisis cerebral y demostrar su fuerza como colectivo.

Las concentraciones se desarrollan con un marcado carácter festivo entre sueltas de globos, visitas a los centros, fiestas, inauguraciones del curso escolar... Asimismo, muchas de las concentraciones cuentan con la presencia del alcalde de la ciudad y representantes del sector de la discapacidad. Los actos terminan con la lectura de un manifiesto común elaborado con motivo del Día Mundial de la Parálisis Cerebral.

### ¿Qué son las Jornadas del Día Mundial de la Parálisis Cerebral?

Con motivo del Día Mundial de la Parálisis Cerebral, Confederación ASpace organiza unas jornadas técnicas en las que se aborda esta discapacidad a través de ponencias, talleres y mesas redondas de primer nivel dirigidas a las más de 400 personas que se dan cita en la ciudad que acoge cada año el encuentro.

Este año 2015 las Jornadas tendrán lugar en Oviedo el sábado 3 de octubre.

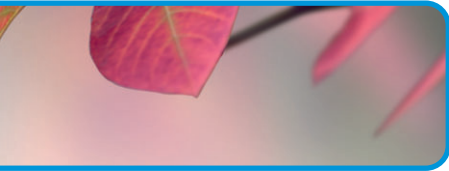
Ver dossier de las jornadas del 2014:  
[http://www.aspace.org/aspace/news/2015/documentos/Dossier\\_impactos\\_DMPC\\_2014.pdf](http://www.aspace.org/aspace/news/2015/documentos/Dossier_impactos_DMPC_2014.pdf)



### POR QUÉ FORMAR PARTE

- **Más de 400 asistentes a las jornadas**  
Público objetivo: personas con parálisis cerebral, familiares, profesionales de la discapacidad (fisioterapeutas, trabajadores sociales, logopedas, psicólogos, directivos de asociaciones) y estudiantes.
- **Importante cobertura mediática**  
Ver dossier de repercusiones en prensa del Día Mundial de la Parálisis Cerebral 2014:  
[www.aspace.org/aspace/news/2014/documentos/Dossier\\_impactos\\_DMPC\\_2014.pdf](http://www.aspace.org/aspace/news/2014/documentos/Dossier_impactos_DMPC_2014.pdf)
- Implicación de las administraciones locales: ayuntamientos, centros culturales, educativos...
- **La Responsabilidad Social Corporativa es un valor ligado de forma ineludible a la reputación de empresas e instituciones**

120.000 personas con parálisis cerebral te lo agradecerán



## 2 y 3 de octubre de 2015 Oviedo



Palacio de congresos  
Ciudad de Oviedo

### SPONSORSHIP

La labor de Confederación ASpace no sería posible sin el apoyo de empresas e instituciones que, como la tuya, creen en una sociedad más inclusiva y accesible.

### PLANES DE PATROCINIO

#### PLATINO

>16.000 €

Stand en zona prioritaria • Presentación dentro del programa de las jornadas (10 minutos) • Imagen corporativa en todos los materiales de forma destacada frente al resto de patrocinadores (queda excluida la presencia en los materiales patrocinados en exclusiva por otras empresas o instituciones) • Inclusión de documentación en la bolsa del congresista • Dos e-mail blast a los asistentes y a nues-

tra base de datos de 600 familias (uno antes del evento y otro después) • Entrega de uno de los galardones de los V Premios ASpace Ipsen Pharma durante la ceremonia de clausura.

#### ORO

De 8.000 a 16.000 €

Stand • Presentación dentro del programa de las jornadas (5 minutos) • Imagen corporativa en todos los materiales de forma destacada frente al resto de patrocinadores (queda excluida la presencia en los materiales patrocinados en exclusiva por otras empresas o instituciones) • Inclusión de documentación en la bolsa del congresista • Un e-mail blast a los asistentes, uno antes del evento y otro después. • Entrega del galardón del V Concurso de Fotografía ASpace (en caso de que dicho premio no sea patrocinado en exclusiva por otro patrocinador).

#### BRONCE

De 3.000 a 8.000 €

• Imagen corporativa en todos los materiales de forma destacada frente al resto de patrocinadores (queda excluida la presencia en los materiales patrocinados en exclusiva por otras empresas o instituciones) • Inclusión de documentación en la bolsa del congresista • Un e-mail blast a los asistentes, uno antes del evento y otro después.

### PATROCINIO DE MATERIALES

Las empresas e instituciones que así lo deseen, podrán realizar aportaciones en especie, suministrando alguno de los materiales de las jornadas con su imagen corporativa.

El patrocinador se hará cargo del envío a la secretaría técnica de las jornadas.

Tirada: 500 ejemplares

#### CAMISETA

Además de la imagen del patrocinador, la camiseta deberá ir serigrafiada con la imagen corporativa del Día Mundial de la Parálisis Cerebral.

#### BOLÍGRAFOS

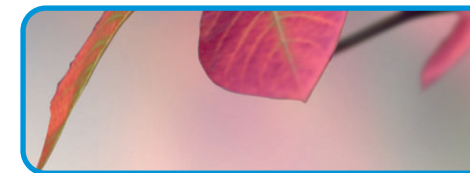
Imagen del patrocinador y/o imagen del Día Mundial de la Parálisis Cerebral.

#### DETALLES DE BIENVENIDA

Los detalles de bienvenida quieren aportar un lado amable y exclusivo al evento, por lo que pueden ir desde un producto de la tierra (vino, aceite...), hasta complementos (paraguas) o elementos electrónicos (pen-drive)...

#### BOLSA DEL CONGRESISTA

Además de la imagen del patrocinador, la bolsa deberá ir serigrafiada con la imagen corporativa del Día Mundial de la Parálisis Cerebral.



## PATROCINIO DE COMIDA ASOCIATIVA / CENA ASOCIATIVA

### COMIDA

15.000 €

### CENA

15.000 €

### Oferta especial para el patrocinio de ambas: Consultar.

La comida y la cena tendrán lugar en los salones de Ayre Hotel Oviedo para un aforo aproximado de 400 comensales.

Derecho a entregar una pieza promocional en cada lugar de la comida • Proyección de video institucional durante la comida • Bienvenida de los asistentes, a la entrada del área de comida y reparto de folletos • Bienvenida y palabras de agradecimiento a los asistentes durante 5 minutos • 4 banner de la empresa dentro del área de comida • Logotipo en cada mesa • Un e-mail blast a los asistentes, posterior al evento (diseño a cargo del patrocinador, envío a cargo del organizador) • Logotipo y mención de agradecimiento como patrocinador en todos los materiales realizados: web, dossier, programa, memoria, notas de prensa... (exceptuando la aparición en los materiales aportados directamente por otro patrocinador: camisetas,

bolígrafos...). • Derecho a ostentarse como patrocinador y uso del logotipo del evento.

### COFFEE - BREAK

4.000 €

El coffee-break tendrá lugar en el propio Palacio de Exposiciones y Congresos de la Ciudad de Oviedo.

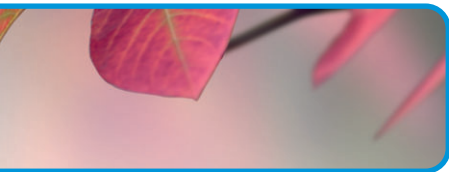
• 4 banner, roll-up, lonas, etc..., de la empresa dentro del área de coffee-break • Logotipo y flyers en cada mesa • Logotipo y mención de agradecimiento como patrocinador en todos los materiales realizados: web, dossier, programa, memoria, notas de prensa... (exceptuando la aparición en los materiales aportados directamente por otro patrocinador: camisetas, bolígrafos...) • Derecho a ostentarse como patrocinador y uso del logotipo del evento.

## PATROCINIO DEL V CONCURSO DE FOTOGRAFÍA ASPACE

6.000 €

Durante la clausura del Día Mundial de la Parálisis Cerebral tiene lugar la entrega del galardón al premiado del V Concurso de Fotografía ASPACE. Asimismo, con las imágenes ganadoras y finalistas se conforma una Exposición de Fotografía Itinerante ASPACE, que durante un año viaja por diferentes puntos de la geografía española para exponerse en entidades ASPACE y centros colaboradores.

• Inclusión del nombre de la marca en el nombre del concurso o Inclusión de la imagen del patrocinador en todas las imágenes que conforman la Exposición de Fotografía Itinerante ASPACE, que será acompañada de 2 roll-up de la empresa patrocinadora • Entrega del galardón al premiado durante la ceremonia de clausura de las jornadas de celebración del Día Mundial de la Parálisis Cerebral • Inclusión de la imagen corporativa en las bases y en toda la difusión del concurso o Logotipo y flyers en cada mesa • Logotipo y mención de agradecimiento como patrocinador en todos los materiales del Día Mundial de la Parálisis Cerebral: web, dossier, programa, memoria, notas de prensa... (exceptuando la aparición en los materiales aportados directamente



por otro patrocinador: camisetas, bolígrafos...) • Inclusión de la imagen del patrocinador en todas las imágenes que conforman la Exposición de Fotografía Itinerante ASPACE, que será acompañada de 2 roll-up de la empresa patrocinadora. • Entrega del galardón al premiado durante la ceremonia de clausura de las jornadas de celebración del Día Mundial de la Parálisis Cerebral.

Ver bases de la convocatoria 2014

[www.aspace.org/aspace/news/2014/documentos/IV\\_Concurso\\_Fotografia.pdf](http://www.aspace.org/aspace/news/2014/documentos/IV_Concurso_Fotografia.pdf)



Primer Premio 2013  
Foto: Ana María Pastor

### CONTRATACIÓN DE STANDS

A través de empresa suministrada por el Palacio de Exposiciones y Congresos de la Ciudad de Oviedo.

**184,8 €/Ud hasta 50m<sup>2</sup> • 145,2 €/Ud hasta 100 m<sup>2</sup> • 124,1 €/Ud más de 101 m<sup>2</sup>**

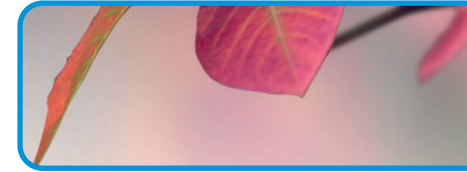
- Stand modular. Medidas 3x2. Sistema Octogonal "CIDRE SYSTEM" • Perfilería de aluminio con acabado lacado, color blanco; paneles de madera melaminada, color blanco, de 8 mm de grosor y 2,50 m. de altura total • Iluminación Central a razón de 50 w/m<sup>2</sup>; por medio de proyectores en carril Troll. Incluye un cuadro eléctrico de baja tensión con diferencial y magneto térmicos, provisto de dos tomas de corriente de hasta 600 w. (según normas de B.T.)
- Frontis rotulado con el nombre del Expositor, en letra estándar tipo "Palo" de 8,5 cm, con un máximo de 25 caracteres por stand o Incluye mesa y moqueta en stand.

**124,1 €/Ud hasta 50m<sup>2</sup> • 121 €/Ud hasta 100 m<sup>2</sup> • 108,9 €/Ud más de 101 m<sup>2</sup>**

- Estructura modular, solo trasera. Medidas 3x2 • 1 mesa • Moqueta de 3x2 m • Cuadro eléctrico de baja tensión con diferencial y magneto térmicos, provisto de dos tomas de corriente de hasta 600 w. (según normas de B.T.)

**96,8 €/Ud hasta 50m<sup>2</sup> • 90,75 €/Ud hasta 100 m<sup>2</sup> • 84,7 €/Ud más de 101 m<sup>2</sup>**

- Stand sin modular • 1 mesa • Moqueta de 3x2 m
- Cuadro eléctrico de baja tensión con diferencial y magneto térmicos, provisto de dos tomas de corriente de hasta 600 w. (según normas de B.T.)



## COLABORAN CON NOSOTROS CADA AÑO EN EL DÍA MUNDIAL DE LA PARÁLISIS CEREBRAL

Fundación  
Vodafone  
España



Fundación **ONCE**  
para la Cooperación e Inclusión Social  
de Personas con Discapacidad



**IPSEN**  
Innovation for patient care



**OVIEDO**.es  
AYUNTAMIENTO

## Contacta con nosotros para ampliar la información

**Isabel Fort**

Responsable de Marketing y RSC

i.fort@confederacionaspace.org

639 370 370

**Andrés Castelló**

Director Gerente

andres.c@confederacionaspace.org

91 561 40 90

**Jesús Blanco**

Responsable de Comunicación

jesus.b@confederacionaspace.org

915614090 - Ext: 116



Día Mundial de la Parálisis Cerebral

## Sponsorship

### COLABORA



### SOCIOS

Con tu ayuda, por pequeña que sea, contribuyes a un mundo más accesible.

Haz tu donativo en [www.aspace.org](http://www.aspace.org) o en la cuenta:  
(IBAN: ES74) 0049 1828 2621 10167756

### EMPRESAS

Como empresa, puedes colaborar con Confederación ASpace de las siguientes maneras:

- Incluyendo en tu plantilla a personas con parálisis cerebral
- Patrocinando alguno de nuestros proyectos
- Ofreciendo tus servicios en condiciones ventajosas a través de convenios de colaboración.

### LEGADO SOLIDARIO

Formaliza en tu testamento un legado solidario en favor de Confederación ASpace, y contribuirás a que nuestras generaciones futuras gocen de una sociedad más accesible.